

今後の期間限定イベント

入試対策イベント

入試説明
8/9 (日)、9/27 (日)
総合型選抜ポイント解説
5/31 (日) ~ 8/23 (日) まで
※8/9 (日) は除く

小論文・作文対策講座
7/19 (日)・7/26 (日)

面接・プレゼン対策講座
7/19 (日)・7/26 (日)

Point!

イベント内容や開催対象日は、
今後変更となる場合があります。
最新の情報は本学 HP でご確認ください。

学生トークライブ
7/19 (日)・8/8 (土)・8/23 (日)

ミニ英会話体験
7/26 (日)・8/9 (日)

クラブ・同好会紹介【実演】
8/8 (土)・8/9 (日)・8/23 (日)

十文字学園女子大学

JUMONJI UNIVERSITY

2027年4月、十文字学園女子大学は
5学部9学科となって生まれ変わります。

2026/6/21(sun) OPEN CAMPUS

12:00 ~ 16:20 入退場自由

※「大学概要説明」以外のイベントは、
12:30 に開場いたします。

今回の注目イベント



体験講座
13:45 ~ 14:25

大学の授業と同じ形式で進行するため、
入学後の学びをイメージすることが出来ます。
毎回異なる内容で実施しているので、初めて
オープンキャンパスに来場する方はもちろん、
複数回来場されている方も是非ご参加ください！



総合型選抜ポイント解説
14:40 ~ 15:15

総合型選抜の概要や、合格に向けた
ポイントを解説します。
5~8月の限定プログラムですので
お聞き逃しなく！



学生と話せる学科展示
12:30 ~ 16:20

実際に十文字の学生が学んでいる内容や
成果物などを展示します。
学生スタッフともゆっくり話ができるので、
より詳しく学科の学びを知ることができます。
ワークショップを実施している学科もあり
ますので、是非お立ち寄りください。

アンケートに答えて完了画面を見せると、
好きなキャンパスグッズをプレゼント！（受験生のみ）



受験生向け
アンケート



保護者向け
アンケート

7号館1階でプレゼントしています！
お立ち寄りください！



フォロー&いいね!でプレゼントキャンペーン

十文字のアカウント
をフォロー!!

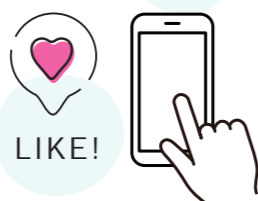
Instagram
(@jumonji_univ)



X
(@jumonji_univ)



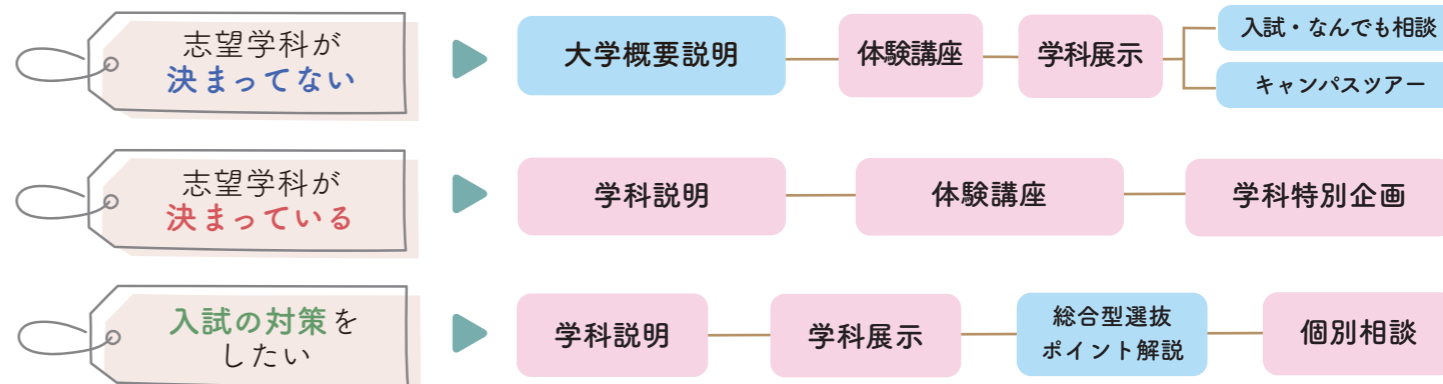
十文字の投稿をいいね!



好きなキャンパスグッズ
をプレゼント!!



目的別のおすすめコース



※2027年4月開設予定（設置構想中）名称などは予定であり、変更になる可能性があります。

Time Schedule

学科特別企画は、学科により体験講座・学科説明・特別企画のいずれかが実施されます。

イベント・実施教室		12:00	12:30	13:00	13:30	14:00	14:30	15:00	15:30	16:00	16:20
学科イベント	学科説明			12:50~13:25				14:40~15:15			
	体験講座					13:45~14:25					
	学科特別企画							14:40~15:15			
	学生と話せる学科展示			12:30~16:20							
	教員との個別相談		12:30~16:20 各学科の個別相談は、15:50で受付終了となります。								
大学全体イベント	大学概要説明	431教室	12:00~12:35								
	総合型選抜ポイント解説	431教室					14:40~15:15				
	キャンパスツアー	学生ホール		12:50集合	13:45集合	14:40集合	15:25集合				
	入試・なんでも相談	カフェテリア	12:30~16:20								
	保護者のための進学準備説明	8310教室			13:45~14:25						
	学修支援センター紹介ブース	カフェテリア	12:30~16:20								
	クラブ・同好会紹介 (パネル展示)	カフェテリア	12:30~16:20								

📷 各イベントや個別相談での撮影・録音はご遠慮ください。

教室の場所（建屋）の見方

例：8201 教室 → 8 号館 2 階

学科イベント実施教室

学科	学科説明	体験講座	学科特別企画	学科展示 (ワークショップ)	個別相談
社会情報	8202教室	8202教室	8202教室 (学科説明2回目実施)	カフェテリア	カフェテリア
幼児教育	751教室	751教室	751教室	741教室 (紙で遊ぼう)	742教室
児童教育	8203教室	8203教室	8203教室	カフェテリア	カフェテリア
心理	8309教室	8309教室	8309教室	カフェテリア (ぐるぐる描きでひも解く！ 心とコミュニケーションの不思議)	カフェテリア
文芸文化	8201教室	8201教室	8201教室 (学科説明2回目実施)	カフェテリア (カラフルな水引制作)	カフェテリア
健康栄養	421教室	421教室	421教室 (学科説明2回目実施)	733教室 (栄養バランスチェック体験・体力測定体験)	732教室
食物栄養	422教室	13:35までに422教室へ集合 ↓ 1013教室へ移動	422教室 (学科説明2回目実施)	735教室	734教室
食品開発	522教室	522教室	522教室 (学科説明2回目実施)	731教室 (3Dフードプリンター展示&実演)	737教室
人間福祉	8207教室	8207教室	8207教室	カフェテリア	カフェテリア

体験講座・学科特別企画 実施内容

学科	体験講座	学科特別企画
社会情報	マーケティングと商品開発 ～マーケティングって何だろう～	学科説明2回目実施
幼児教育	子どもは「なんにでもなれる！」	卒業生との座談会
児童教育	17段目の数の秘密 ～不思議な数の世界～	卒業生 LIVE：小学校教諭の日常とキャリアプラン ～仕事もプライベートも充実させる秘訣～
心理	こころの健康ってなんだろう？	入試対策（志望理由書・小論）
文芸文化	グローバル化と多様性、言語学から考える	学科説明2回目実施
健康栄養	なぜ学ぶ？スポーツの歴史と文化	学科説明2回目実施
食物栄養	要事前予約 見えない栄養を、どう評価するか ～管理栄養士が学ぶ「栄養と調理の科学」～	学科説明2回目実施
食品開発	つよい身体、優しいところに美味しい食事とは？ 美・食・医と腸内環境～免疫の機能について	学科説明2回目実施
人間福祉	生活保護について考えよう	ゆるっとふくし “ここだけの話” 福祉の学び座談会

※事前予約をされていない方は、参加枠の空き状況をスタッフまでお問い合わせください。

Campus Map

フリースペースは、休憩やアンケート入力など
ご自由にお使いください（飲食可）

