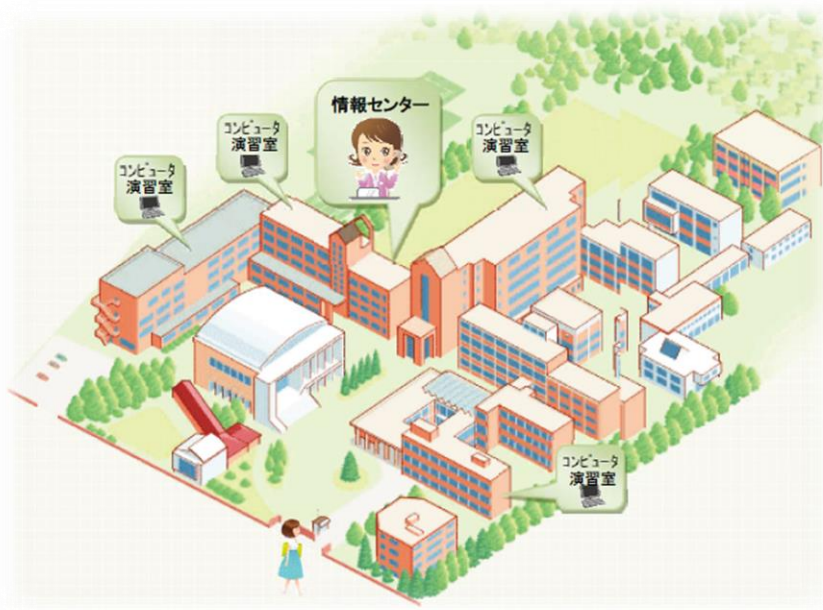




発行：十文字学園女子大学情報センター
 〒352-8510 埼玉県新座市菅沢 2-1-28 ☎(048)477-0555 代表
<http://www.jumonji-u.ac.jp/it/index.html>

No. 3



省エネ

【省エネにご協力を】
 1教室1人で利用している場合があります。暖房や照明などの省エネのため、数人での利用をお願いいたします。

平成 29 年 2 ・ 3 月の演習室の利用

平成 29 年 2 月 9 日 (木)～3 月 31 日 (金)までの期間、コンピュータ演習教室の利用時間を下記のように変更いたします。なお、年度末作業により、臨時に閉室する場合があります。その際は、他のコンピュータ演習室を開室します。

教 室	2 月 9 日 (木)～3 月 17 日 (金)	3 月 18 日 (土)～3 月 31 日 (金)
8205, 9203, 9206 教室	平日 20:00 迄 土曜 18:00 迄	平日 20:00 迄 土曜 18:00 迄
113, 123, 751, 752, 8204, 8206, 9202 教室	閉室	平日 18:00 迄 土曜 14:00 迄

平成 29 年度 アルバイト募集中

情報センターでは、授業のある期間コンピュータ演習室をいつでも利用しやすい環境とするため、コンピュータ演習室の見回りなど、下記の業務内容について、学生アルバイトを募集しています。

自分自身の研究・学修に支障がなく是非アルバイトしたいという学生は、情報センター窓口へお申し込みください。なお、4月に履修状況をみてローテーションを組むことにより、アルバイトが確定いたします。

- 募集人員：若干名
- 資格：コンピュータをいつも利用し、コンピュータやプリンタ、ネットワークなどに興味をもっている学生
- 担当期間：平成 29 年 4 月 1 日～平成 29 年 9 月 30 日の期間 担当の曜日・時間については別途調整いたします。なお、後期についても原則引き続きとしますが、後期の履修状況により再度調整いたします。
- 担当時間：人数及び授業の履修状況により情報センターで調整いたします。
- 業務内容：コンピュータ演習室の見回り、プリンターのトナー交換・紙詰まり対応、利用者からの初歩的な問い合わせ 等
- 待遇：本学のアルバイト規程に基づきます。
- 募集期間：平成 29 年 1 月 5 日 (木)から 一定の定員になり次第締め切ります。

情報センターからのお知らせ

卒業予定者の方へ・・・

アカウント及びメールアドレスの利用



● 学生の時に利用していた、『ネットワークにログインするアカウント及びメールアドレス』『総合教育システム (Live Campus) のアカウント』卒業 (修了含む) 後は利用できなくなります。

【ja13000@jumonji-u.ac.jp】の大学のメールアドレスに届いていた大切なメールや、「Sドライブの個人フォルダ」「One Drive」に保存している個人で作成したレポートなどの大切なデータやファイルは、利用できる期間内に各自で忘れずにUSBメモリなど外部記憶媒体や、個人のクラウド環境に大切にバックアップをとって、保存しておきましょう！！

詳細及び不明な点は、情報センターまでお問い合わせください。なお、本学大学院へ進学する場合には、情報センターまでご確認ください。



個人フォルダ

教室で自分のアカウントでログインしたとき、自分専用のネットワークフォルダが利用できるようになっています。ネットワークフォルダは、Sドライブに割り当てられ、電源を切っても削除されることはありません。個人で作成した課題などの保存先としてご利用ください。また、Microsoft社のサーバー上の記憶領域(クラウド:OneDrive)があります。それぞれ使用用途に合わせて利用してください。

※パソコンのハードディスクには個人のデータは保存できません。

個人フォルダ

Sドライブ 容量:3G	学内のネットワークフォルダに保存 学内のパソコンでサインインすることでいつでも利用できます。学外からはVPN接続で利用できます。
OneDrive 容量:25G	Office365に保存 Internet Explorerから、メールにサインインして利用します。指定した利用者とファイルを共有できます。学内外問わず同じ環境で利用できます。

卒業後の情報センターの利用

情報センターでは、卒業生への利用サービスを実施しています。卒業後も生涯学習の場として、情報センターをご利用ください。

【手続き方法・利用】

来室時に運転免許証や健康保険証などの身分証を持参の上、カウンターで卒業生であると申し出てください。卒業生利用申請書に必要事項を記入後、当該日のみ利用できるIDを発行します。コンピュータ演習教室または情報センター内でご利用ください。なお、在席時とは同じ利用ができません。

※メールは利用できません。