


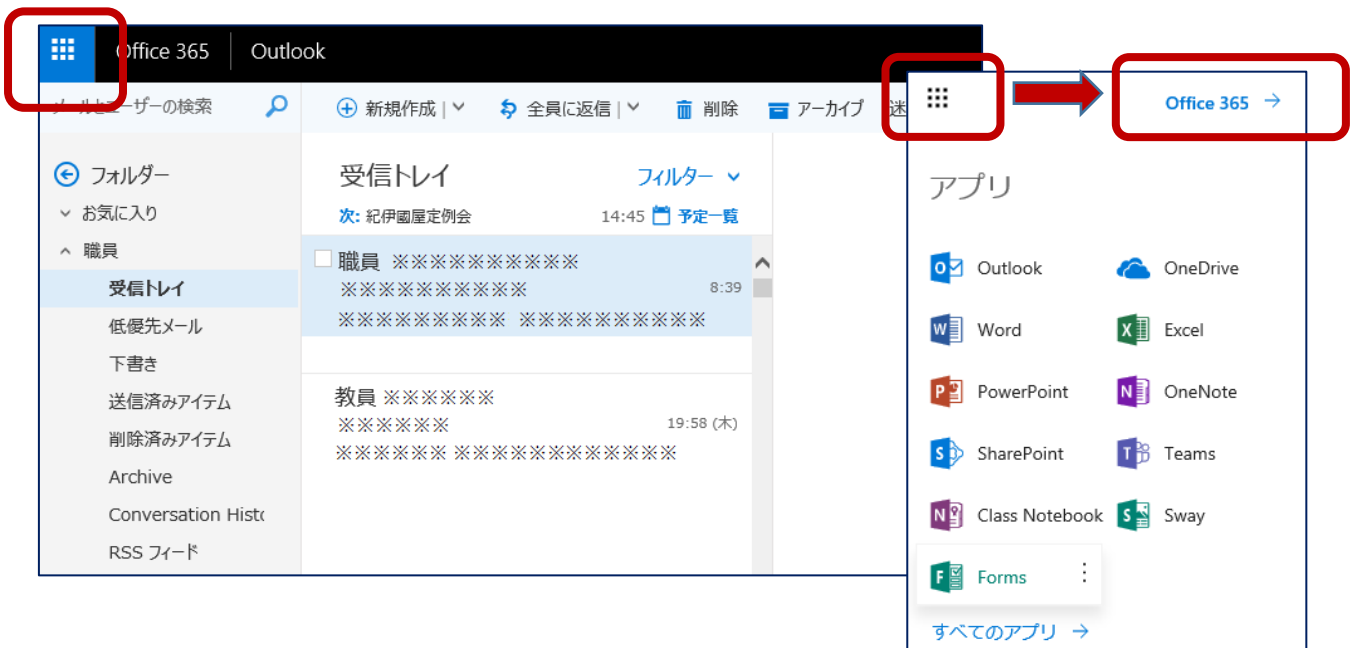
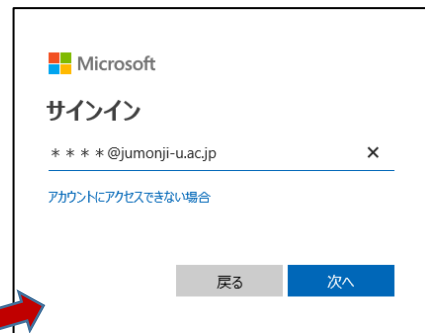
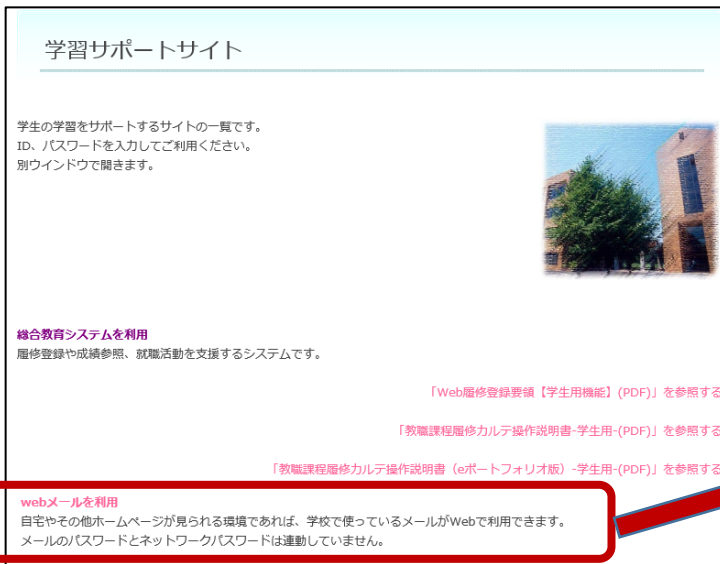
# Office365 の活用（個人所有の PC で利用）

本学では在学中に限り、学生の個人所有の PC に対して Office365（メールシステム）から Office365 アプリのインストールを行うことができます。自宅の PC に Office がインストールされていない場合に活用してください。  
なお、インストール時及びライセンス確認時にはネットワークの接続（WiFi）が必要です。

## 1. Office365 にログイン

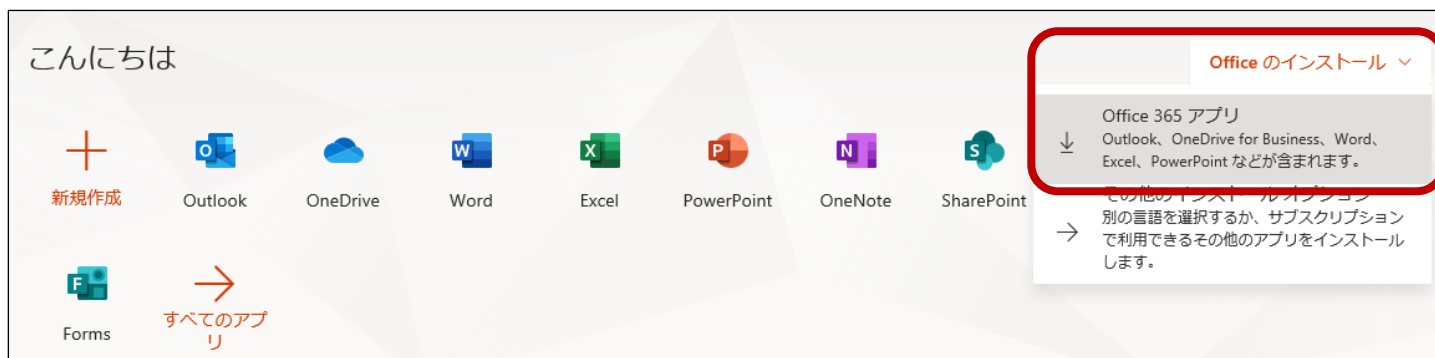
### 1.1 Office365 にログインします。

インストールするパソコンで、Office365(学内メール)にログインします。  
ログイン後、左上にある  から、アプリから「Office365」を選択します。



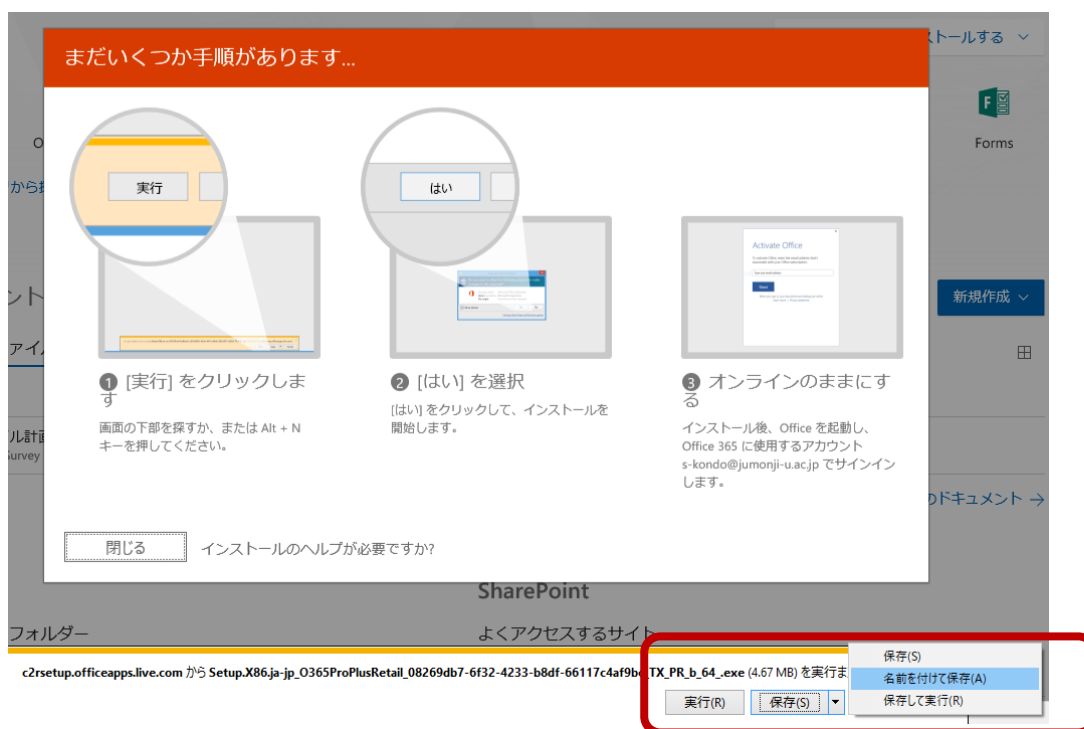
## 1.1 Office365 アプリを選択してダウンロードします。

「Office のインストール」から「Office365 アプリ」を選択します。



## 1.2 詳細を設定します。

手順に従って、Office365 をダウンロード（保存）した後、インストールを行ってください。



- 1) 画面下の確認ウィンドウで、「保存」の右側の▼をクリックし、「名前を付けて保存」を選択します。
- 2) 保存先を指定し「保存」を選択すると、ファイルがダウンロードされます。
- 3) 保存したファイルを実行すると「Office365 アプリ」のインストールができます。  
保存せずに「実行」することもできますが、インストール中にネットワーク接続が切れた場合、インストールが中断します。  
このため「保存」してからインストールしましょう。

## 利用の際の留意点

Office 365 アプリの利用には、定期的なライセンス認証が必要です。

使用中にライセンス認証を求められた場合には、学内メールアドレスとパスワードを入力してください。