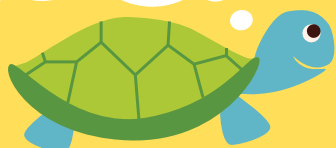
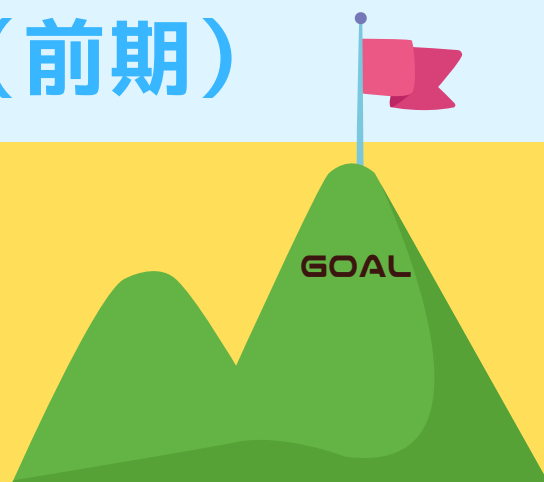


# 基礎力補充講座（前期）

着実に  
歩いて行こう!



GOAL



## 前期 基礎力補充講座を開講します！

 全講座ZOOM講義です 

新入生のみなさん、大学生活には慣れましたか？

2年から4年生のみなさんは、ひとつ進級され勉学に励んでいることと思います。

学修支援センターでは、全学年対象の前期基礎学力補充講座を開講します。

学科での学びを着実に修得する為には、基礎学力が大切です。

基礎学力に少しでも不安のある方は、1講座からでもよいのでぜひ受講してみてください！お待ちしております。

	月	火	水	木	金	土
1限		社会①地理 国語③読解		国語⑥文法		
2限	数学⑤SPI 英語①英語資格	国語⑤文法 社会②公民	英語②英語資格 理科①無機	国語④読解 社会③歴史	国語⑧新聞 数学④基礎Ⅱ 英語④文法	
3限		数学③基礎Ⅱ 英語③文法	数学⑦数的推理	数学②基礎Ⅰ 理科③濃度	数学⑧数的推理	
4限	数学⑨判断推理 国語①日本語力		数学①基礎Ⅰ 理科②有機	数学⑩判断推理	国語⑦書き方	理科⑤教採(小) 国語②日本語力
5限		数学⑥SPI		理科④教採(小)		
※国語⑨【個別指導】小論文・手紙添削						

講座の詳細は、2ページ目をご覧ください。



申込期間 4月19日（月）～4月23日（金）  
 実施期間 5月 6日（木）～7月17日（土）

2021年度 前期基礎力補充講座 内容

申込番号	講座名	内容
国語①②	日本語力スキルアップ	敬語・四字熟語・故事成語・慣用句・漢字等を幅広く学び、レポートや実習日誌、論文などを書く時に役立つ語彙力を養います。さらには、基本発声や滑舌、スピーチ等の実践も行い、表現力を含めた総合的な日本語力の向上を目指します。
国語③④	基礎からわかる論説文の読解	指示語・接続語の使い方からスタートし、キーワードやキーセンテンスとは何かを学び、論旨を的確にとらえられるように学びます。論説文を使った演習中心の講座です。
国語⑤⑥	基礎からわかる文法	文節の分け方からスタートし、文の成分、単語、品詞の識別、と段階を追って丁寧に総復習します。文の構成力が増し、わかりやすい文を作ることができます。また、SPI等で頻出の文法問題を解くための基礎の力を養います。
国語⑦	基礎からわかる意見文の書き方	さまざまな文・文章の書き方を基礎基本から習得していきます。どのように構成すれば条件にあった意見文を書くことができるかを、丁寧に学びます。200字からスタートし、400字程度の文章を書けるようにします。
国語⑧	新聞記事を活用した論説文読解と要約	新聞記事を主として扱い、読解し、要約する演習を重ねます。また、自分の意見をまとめることで読解力の向上をめざします。
国語⑨	【個別指導】小論文・手紙添削	就職試験を念頭に600字から800字程度の小論文、自己PR文などの添削を行います。また、実習先への礼状の添削も行います。講義を受講するのではなく、自分で書いたものを定期的に提出するものです。個別指導なので、回数や曜日等は相談して決めます。
数学①②	基礎Ⅰ	割合、損益算、濃度、速さ等の問題が解けるようになります。
数学③④	基礎Ⅱ	合同、相似、面積、体積、三平方の定理、円周角等の図形の問題が解けるようになります。
数学⑤⑥	【一般就職採用試験向け】SPI対策	非言語分野対策の基礎的な力(推論・確率・割合等)をつけます。
数学⑦⑧	【公務員採用試験向け】数的推理基礎	方程式、割合、関数等数的処理の基礎を学びます。
数学⑨⑩	【公務員採用試験向け】判断推理基礎	出題傾向から判断推理の基本を学びます。
社会①	地理～日本にある世界遺産をめぐってみよう～	日本にある世界遺産は、どんな理由で登録され、どんな場所にあるのか、地図上で確かめてみよう。
社会②	公民～日本国憲法を読んでみよう～	日本国憲法の内容を理解し、どのように政治に参加できるか考えてみよう。
社会③	歴史～歴史を動かした人物はだれだろう～	誰が歴史を動かしたと言えるか、理由を考えながら調べ、理解してみよう。
理科①	無機化学	原子、イオン、化学変化、酸・塩基など、無機化学の基礎を学びます。
理科②	有機化学	炭化水素、官能基のあるアルコール関連物質、天然高分子化合物など、有機化学の基礎を学びます。
理科③	溶液の濃度	モル濃度、質量モル濃度、質量パーセント濃度など、定義や計算方法を学びます。
理科④⑤	【教員採用試験向け】理科の基礎	教員採用試験(小学校)対策の一環として、小・中学校理科の基礎的・基本的内容について、問題形式で定着を図ります。
英語①②	英検・TOEIC対策	基礎学力向上を始め、英語資格試験の傾向と対策の演習をします。
英語③④	文法基礎	高校1年レベルの復習をし、英語文法の理解を深めます。

※複数の時間帯で開講している講座がありますが、内容はすべて同じです。

※授業があって受けられない方や、個別で指導を受けたい方はご相談ください。

可能な限り対応いたします。

※申込期限に間に合わなかった方は、電話かメールにてご連絡ください。

～学習に関する相談はいつでも受け付けています！～

十文字学園女子大学 学修支援センター（7号館4階）

TEL：048-260-7732

MAIL：ssc@jumonji-u.ac.jp